

SuperSieve

Compact, eenvoudig, efficiënt

Met de SuperSieve wordt het grovere vuil eenvoudig van het water gescheiden, zonder elektronica en besturingen.

De SuperSieve maakt gebruik van speciale industriële zeefbochten met een spleet van bijv. 300 micron (0.3 mm). Vuildeeltjes worden hierdoor gescheiden en glijden verder op de zeefbocht naar beneden. Dit vuil verzamelt zich in de vuilgoot van de SuperSieve.

De SuperSieve is bedoeld voor vijvers met een zogeheten gravity-opstelling. Het water stroomt via een bodemafvoer/skimmer in de SuperSieve. De SuperSieve haalt het grovere vuil uit het water. Met behulp van een klep wordt de hoeveelheid water afgestemd op de capaciteit van de pomp.

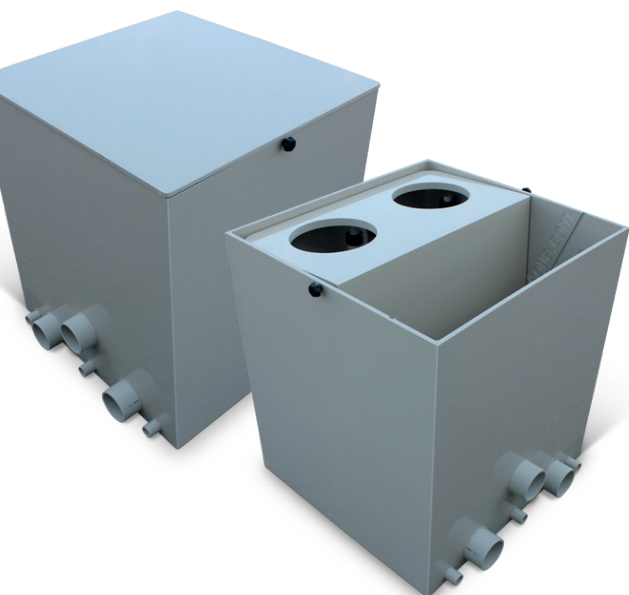
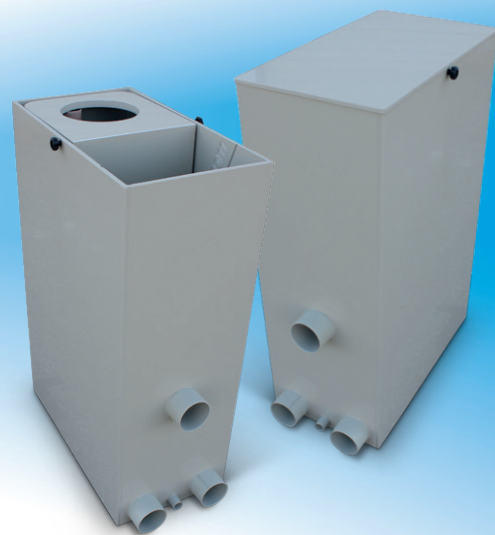
- eenvoudige werking en ongevoelig voor storingen
- verwijdert zweef/vuildeeltjes tot 300 micron
- vuil direct uit het water en 'op het droge'
- grote interne overloop
- stabiel waterniveau onder zeefbocht
- hoogwaardige, robuuste afwerking
- veel inlaten (min. 3x110 mm) resp. uitlaten (min. 2x90 mm)
- eenvoudige montage van een UV-lamp

De SuperSieve is beschikbaar in meerdere modellen: Medium, Large en eXtra Large. Belangrijk voor een gravity-zeef is de interne overloop (zie kader) omdat deze grotendeels de capaciteit van de zeef bepaalt. Deze is bij alle modellen van Air-Aqua zo groot mogelijk waardoor de SuperSieve flexibel inzetbaar is. Bij langere afstanden van de bodemdrain tot de SuperSieve is meer flow beschikbaar als de interne overloop groot is.

De SuperSieve Medium en Large hebben beide een 3x 110 mm inlaat en model XL heeft een 4x 110 mm inlaat. De zeefbocht wordt nauwkeurig met rubbers afgedicht op de behuizing zelf, zodat al het water het door de zeefbocht moet. De SuperSieve heeft twee pompaansluitingen van 90 mm zodat ook een extra skimmerpomp is aan te sluiten. Voor elk model is als optie een grover zeefelement (700 micron) en een deksel beschikbaar.

Interne overloop

De interne overloop van de zeef is de afstand van de bovenkant van de behuizing tot het punt waar het water intern overloopt naar de zeefbocht. Hoe groter deze afstand, des te beter en flexibeler is deze inzetbaar. Is dit hoogteverschil 26 cm, dan komt dat overeen met 0.026 bar waterdruk. Deze druk is nodig om het water te verplaatsen van de vijver naar de zeef. Voor de inbouw dient de SuperSieve 3 cm boven het maximale waterniveau te staan en er dient rekening gehouden te worden met een fluctuerend vijverwaterniveau. Stel deze zakt 5 cm (door bijv. spoelen van het filter), dan is van de 0.026 nog 0.018 bar over. Indien een zeef slechts 17 cm hoogteverschil heeft, dan blijft bij dit scenario slechts de helft (9 cm = 0.009 bar) over. Hierdoor ontstaan vaak kritische situaties omdat te weinig water de zeef bereikt. Vaak krijgt de pomp dan lucht, wat leidt tot hinderlijk geluid en cavitatie (versnelde slijtage) van de pomp.



SuperSieve Pump

Compact, eenvoudig, efficiënt

De SuperSieve Pump is bedoeld voor vijvers waar de pomp in de vijver ligt. Het vuile water wordt dan als eerste in de SuperSieve gepompt en vervolgens stroomt het bijvoorbeeld naar een biologisch filter.

Met de SuperSieve Pump als voorfilter blijft het biologische filter aanmerkelijk schoner.

- verwijdert zweef/vuildeeltjes tot 300 microns
- vuil direct uit het water en 'op het droge'
- kleine afmetingen (lxbxh = 42x39x60 cm)
- tot 20 m³/uur
- grote retouraansluitingen
- incl. vuilafvoergoot en deksel
- groot zeefbocht (32x47 cm)
- 2x 75/110 mm uitlaat
- 2x 63 mm inlaat
- 2x 75 mm overloopbeveiliging
- 2x 63 mm vuilafvoer
- beide zijden aansluitbaar



De SuperSieve Pump is zo ontworpen dat montage van de aansluitingen aan beide kanten mogelijk is. Daarnaast is de SuperSieve opgebouwd uit 2 delen:

- de voorkamer waar het water ingepompt wordt
- de kamer waar de zeefbocht zich bevindt

Door de gesloten voorkamer wordt het water loodrecht op de zeefbocht geleid. Hierdoor vindt een betere afscheiding van het vuil plaats. Het water passeert hierdoor de zeefbocht aan de bovenkant zodat water zich niet mengt met al afgescheiden vuil.

De zeefbocht wordt nauwkeurig met rubbers afgedicht op de behuizing zelf, zodat water niet ongefilterd passeert. De behuizing is voorzien van een deksel, ter vermindering van het geluid en minder snelle aangroei van algen en bacteriën op de zeefbocht.

Als aansluitingen heeft de behuizing een overloopbeveiliging, een vuilgoot met afvoer en 2x een afvoer van 110 mm. Zo verwerkt de SuperSieve Pump eenvoudig 20 m³/uur.

De SuperSieve Pump is leverbaar in marmer wit of marmer zwart.

Model	Capaciteit m ³ /uur	interne overloop cm	Inlaat mm	Uitlaat mm	Afmeting mm
Medium	5-20	22	3x110	2x90	660x350x745
Large	5-25	26	3x110	2x90	610x350x995
X-Large	10-40	22	4x110	2x90	660x680x745
Pomp	20	-	2x63	2x75/110	42x39x60